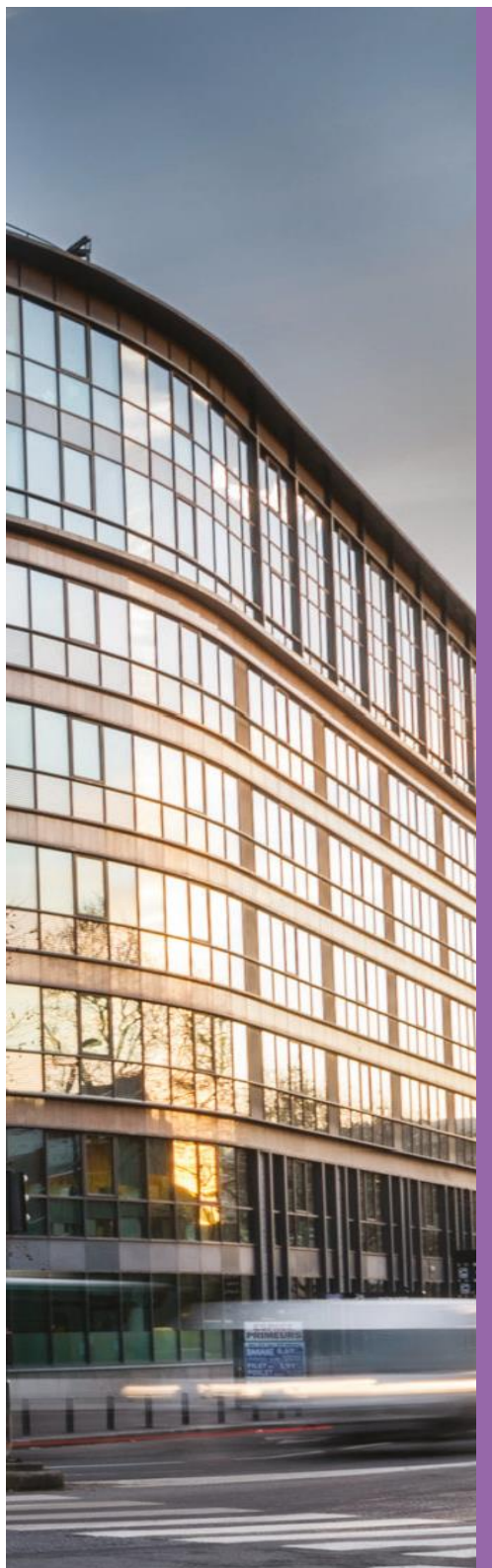




RAPPORT D'ACTIVITÉ - 2017



SOMMAIRE

- 03** **PARTENAIRE DE VOTRE CROISSANCE**
- 04** **MOT DU DIRECTEUR GÉNÉRAL**
- 05** **GOVERNANCE**
- 06** **CHIFFRES CLÉS**
- 07** **COUVERTURE GÉOGRAPHIQUE**
- 08** **RÉCOMPENSES**
- 09** **RAPPORT FINANCIER**
- 13** **REMARQUES COMPLÉMENTAIRES**
- 17** **RAPPORT DES COMMISSAIRES AUX COMPTES**



Retrouvez notre actualité ainsi que toutes les informations utiles sur nos produits et services sur www.factoring.societegenerale.com

Service Communication
factoring.communication@socgen.com

PARTENAIRE DE VOTRE CROISSANCE

Depuis le 28 juin 2018, SOCIÉTÉ GÉNÉRALE FACTORING est le nouveau nom de CGA – COMPAGNIE GÉNÉRALE D’AFFACTURAGE – acteur majeur de l’affacturage sur le marché français, et filiale à 100% du Groupe Société Générale. Cette nouvelle identité renforce l’appartenance au Groupe, et favorise les synergies entre les différents métiers, toujours au service des clients.

Entreprise créée en 1974, Société Générale Factoring France compte aujourd’hui plus de 300 collaborateurs répartis dans ses implantations en France métropolitaine (Paris et Lyon) et en outre-mer (la Réunion). En termes de gouvernance, Société Générale Factoring France est la figure de proue de la ligne métier mondiale du Groupe qui compte 18 factors dans le monde (Allemagne, Italie, République Tchèque Roumanie, Russie, etc.)

Spécialiste des métiers du financement court terme et du crédit inter-entreprises (financement du poste clients et du poste fournisseurs, gestion et garantie), Société Générale Factoring a développé une large gamme de produits pour répondre à tous les segments de clientèle (TPE, PME, Grandes Entreprises, Associations) en France comme à l’international.

Son expertise métier et sa proximité client en font un partenaire de référence pour les entreprises en recherche de solutions de financement innovantes et adaptées à leurs besoins.

MOT DU DIRECTEUR GÉNÉRAL

ÉRIC FRACHON



“DES ÉQUIPES EXPERTES ET
ENGAGÉES POUR DES SOLUTIONS
GÉNÉRATRICES DE VALEUR
AJOUTÉE POUR NOS CLIENTS”

DES VALEURS FORTES ET RECONNUES

Depuis plus de 40 ans, Société Générale Factoring s'appuie sur l'expertise et le savoir-faire de ses collaborateurs, ainsi que sur leur engagement, afin de développer en permanence de nouvelles solutions génératrices de valeur ajoutée pour nos clients. L'innovation est un levier fort, qui a permis à l'entreprise d'être reconnue au sein du Groupe, mais également par ses pairs, notamment au sein de l'Association FCI*.

*Factor Chain International

2017 : UNE ANNÉE DE CONQUÊTES HISTORIQUES

Sur un marché de l'affacturage toujours bien portant, en hausse de 8,4% sur 2017, nous avons réussi à convaincre un nombre historique de clients à nous rejoindre, ce qui témoigne de la confiance accrue de nos réseaux distributeurs et de notre qualité de service. A nouveau, les équipes de Société Générale Factoring se sont mobilisées au service des prospects et clients pour les aider dans les fondamentaux de notre métier : le financement, la gestion et la garantie de leurs créances commerciales.

UNE STRATÉGIE DE DÉVELOPPEMENT AMBITIEUSE

Bien entendu, nous devons pérenniser et développer notre portefeuille clients, tant en France qu'à l'international. Pour cela, nous allons renforcer notre présence en Europe de l'Ouest, à commencer par l'Espagne et le Bénélux, pour être au plus près de nos clients et de nos apporteurs.

En parallèle, nous poursuivons la digitalisation de notre activité pour toujours mieux servir nos clients, avec la souscription full online et la remise dématérialisée des créances.

DES SYNERGIES DE GROUPE RENFORCÉES

Nous sommes alignés sur la stratégie du Groupe Société Générale, et nous renforçons au quotidien les synergies avec les autres lignes métiers, en particulier celles qui ont trait au *Global Transaction Banking*, dans le domaine des paiements et services aux entreprises.

GOVERNANCE

COMITÉ EXÉCUTIF



2^{ème} rangée

1^{ère} rangée

De gauche à droite :

1^{ère} rangée : **Audrey PUJALTE** Directrice Commerciale et Marketing, **Guillaume D'ESCRIVAN** Directeur des Opérations Structurées & Internationales, **Isabelle COCAIGN** Directrice des Ressources Humaines, **Éric FRACHON** Directeur Général, **Katy LECLAIRE** Directrice Stratégie et Développement Ligne Métier Mondiale, **Philippe POUGEARD** Directeur Général Adjoint des Opérations.

2^{ème} rangée : **Arnaud DE LA MORANDIÈRE** Directeur des Risques, **Éric FLOUR** Directeur Général Adjoint des Services Support, **Jérémie WILENSKI** Directeur des Projets, Processus et Organisation, **Aneta PÉLÉGRY** Secrétaire Générale et Responsable Conformité, **Cyril DONT** Directeur Relation Clients, **Hélène BOUDOUX** Directrice déléguée Règlement et Services Partagés, **Jonathan CROFT** Directeur des Systèmes d'Information, **Stéphane-Alexandre BADOY** Directeur Général Délégué, **Nathalie CRABIE-GLON** Directrice Financière.

CONSEIL D'ADMINISTRATION

Pascal AUGÉ Administrateur et Président du Conseil d'Administration
Didier BOORÉE Administrateur
Philippe DEWEVRE Représentant Permanent de Société Générale
Éric FRACHON Administrateur
Agnès JOLY Administrateur
Laurence LASFONT Administrateur
Laurent GOUTARD Représentant Permanent de la Société Générale FSH
Cécile WAYMEL Administrateur
Jean-Philippe GUILLAUME Administrateur

COMMISSAIRES AUX COMPTES

Deloitte & Associés représenté par Marjorie BLANC-LOURME
Ernst & Young Audit représenté par Isabelle SANTENAC

CHIFFRES CLÉS



40 Milliards d'Euros de
CHIFFRE D'AFFAIRES
ACHETÉ

dont **27%** à l'international.

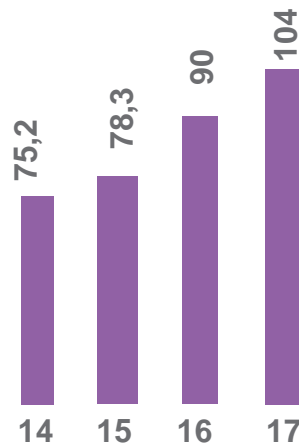
6 200 +

CLIENTS



104

Millions d'Euros de
PRODUIT NET BANCAIRE



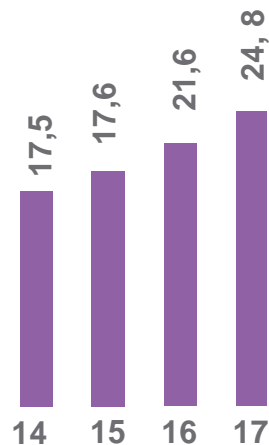
4,7

Milliards d'Euros
d'ENCOURS MOYEN FINANCÉ



24,8

Millions d'Euros de
RÉSULTAT NET

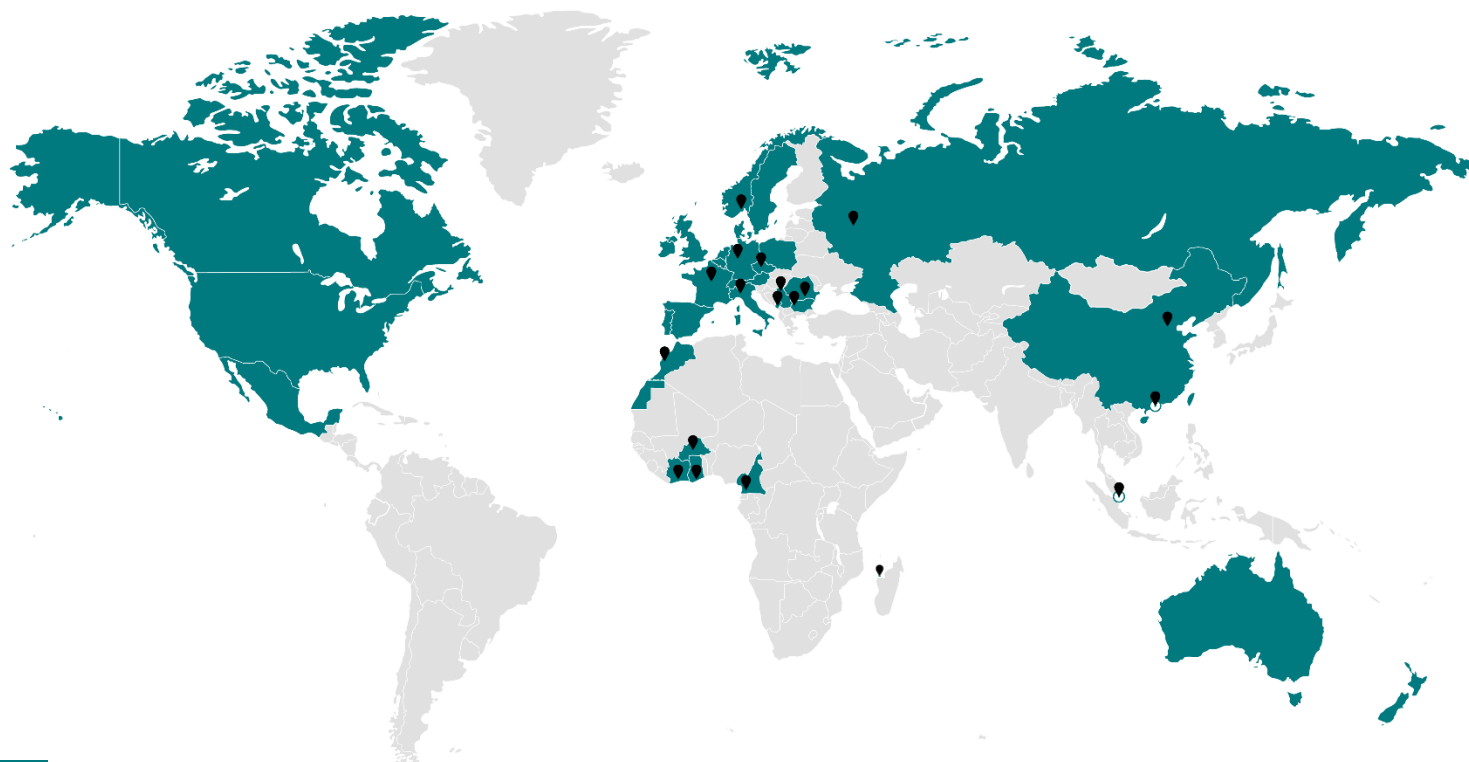


320 +

COLLABORATEURS



COUVERTURE GÉOGRAPHIQUE



- Société Générale Factoring couverture
- Société Générale Factoring représentation

AMÉRIQUE

- > Canada
- > Mexique
- > États-Unis

EUROPE

- > Allemagne
- > Autriche
- > Belgique
- > Bulgarie
- > Danemark
- > Espagne
- > France
- > Irlande
- > Italie
- > Luxembourg
- > Monténégro
- > Norvège
- > Pays-Bas
- > Pologne
- > Portugal
- > République Tchèque
- > Royaume-Uni
- > Roumanie
- > Russie
- > Serbie
- > Suède
- > Suisse

AFRIQUE

- > Burkina Faso
- > Cameroun
- > Côte d'Ivoire
- > Ghana
- > La Réunion
- > Maroc

ASIE

- > Chine
- > Hong Kong
- > Singapour

OCÉANIE

- > Australie
- > Nouvelle-Zélande

RÉCOMPENSES



EMEA'S FINANCE'S TREASURY SERVICES AWARDS 2017*

- Best factoring services in Europe
- Best factoring services in Africa
- Best factoring services in EMEA

**Prix également obtenus en 2015 et 2016*



TREASURY MANAGEMENT INTERNATIONAL AWARDS 2017

- Best Supply Chain Finance Bank in Central & Eastern Europe

RAPPORT FINANCIER

BILAN EN EUROS

ACTIF	2016	2017
CRÉANCES SUR LES ÉTABLISSEMENTS DE CRÉDIT	380 823 559	605 685 505
À vue	128 660 567	376 834 705
À terme	249 546 000	226 066 000
Créances rattachées	2 616 992	2 784 799
OPÉRATIONS AVEC LA CLIENTÈLE	6 112 271 446	7 806 732 670
Créances prises en affacturage	6 032 014 907	7 567 452 609
Comptes d'Adhérents débiteurs	17 060 391	120 883 026
Créances douteuses brutes	88 446 121	142 694 621
Dépréciations	-25 920 894	-25 103 616
Créances rattachées	621 800	806 029
OBLIGATIONS ET AUTRES TITRES À REVENU FIXE	0	0
PARTICIPATIONS ET AUTRES TITRES DÉTENUS À LONG TERME	178 948	215 461
VALEURS IMMOBILISÉES	15 495 221	15 696 700
Immobilisations incorporelles	46 910 730	49 439 984
Amortissements	-34 447 616	-39 188 866
Immobilisations incorporelles + Amortissements	12 463 114	10 251 118
Immobilisations corporelles	6 074 834	3 729 594
Amortissements	-5 055 375	-1 909 845
Immobilisations corporelles + Amortissements	1 019 459	1 819 750
Immobilisations en cours	2 012 648	3 625 832
AUTRES ACTIFS	2 075 362	2 554 100
COMPTES DE RÉGULARISATION	6 406 830	8 412 140
TOTAL	6 517 251 366	8 439 296 576

PASSIF	2016	2017
DETTES ENVERS LES ÉTABLISSEMENTS DE CRÉDIT	4 913 724 954	6 566 762 009
À vue	93 581 435	36 479 876
À terme	4 820 016 671	6 529 105 285
Dettes rattachées	126 848	1 176 847
OPÉRATIONS AVEC LA CLIENTÈLE	1 433 894 226	1 671 818 546
Comptes créditeurs de la clientèle	1 047 083 441	1 140 573 910
Retenues de garantie	383 565 484	527 855 502
Autres sommes dues	3 240 301	1 088 500
Dettes rattachées	5 000	2 300 634
DETTES REPRÉSENTÉES PAR UN TITRE	28 437 720	22 536 925
Billets à ordre (financement des adhérents)	28 437 720	22 536 925
AUTRES PASSIFS	31 415 758	19 897 345
COMPTES DE RÉGULARISATION	19 423 055	54 864 589
PROVISIONS POUR RISQUES ET CHARGES	3 519 032	2 481 204
CAPITAUX PROPRES	86 836 622	100 935 959
Capital	14 400 000	14 400 000
Réserves	50 882 189	61 658 189
Report à nouveau	1 861	2 433
Résultat	21 552 572	24 875 337
TOTAL	6 517 251 366	8 439 296 576

COMPTE DE RÉSULTAT

EN EUROS

	2016	2017
+ Commissions d'anticipation	47 975 181	55 309 169
+ Produits sur les opérations interbancaires	8 687 026	3 017 620
- Charges sur opérations interbancaires	-4 518 029	-6 227 707
+ Commissions de service	53 428 560	57 691 898
+ Commissions (produits)	506 940	4 790 221
- Commissions (charges)	-10 759 656	-9 983 233
+ Autres produits d'exploitation bancaire	1 206 805	988 220
- Autres charges d'exploitation bancaire	-310 131	-795 202
PRODUIT NET BANCAIRE	96 216 695	104 790 986
- Charges générales d'exploitation	-56 195 889	-61 409 191
- Dotations aux amortissements et aux provisions pour dépréciation sur immobilisations incorporelles et corporelles	-3 871 816	-5 068 582
RÉSULTAT BRUT D'EXPLOITATION	36 148 991	38 313 214
+/- Coût du risque	-2 213 878	-995 168
RÉSULTAT D'EXPLOITATION	33 935 113	37 318 046
+/- Gains ou pertes sur actifs immobilisés	0	-52 563
RÉSULTAT COURANT AVANT IMPÔT	33 935 113	37 265 483
+/- Résultat exceptionnel	0	-1 901
- Impôt sur les bénéfices	-12 382 541	-12 388 246
RÉSULTAT NET	21 552 572	24 875 337

HORS BILAN

EN EUROS

	2016	2017
ENGAGEMENTS DONNÉS		
Engagements de garantie	1 449 984 642	2 359 340 476
ENGAGEMENTS REÇUS		
Engagements de financement	541 698 752	223 784 713
Engagements de garantie	1 563 350 991	1 773 620 026

REMARQUES COMPLÉMENTAIRES POUR LA LECTURE DU BILAN ET DU COMPTE DE RÉSULTAT

COMPTES ANNUELS DE L'EXERCICE CLOS LE 31 DÉCEMBRE 2017

I-PRINCIPES, RÈGLES ET MÉTHODES COMPTABLES

Les comptes sociaux de CGA* ont été établis conformément aux dispositions du Plan Comptable des Établissements de Crédit, du Règlement ANC n°2014-07 relatif aux comptes des entreprises du secteur bancaire.

A. IMMOBILISATIONS ET AMORTISSEMENTS

1. IMMOBILISATIONS INCORPORELLES GÉNÉRÉES EN INTERNE

Depuis l'exercice 2014, les études informatiques générées en interne se rapportant à un projet nettement individualisé sont immobilisées, chaque fois que le coût global du projet concerné dépasse 50 K€.

2. AUTRES IMMOBILISATIONS - AMORTISSEMENTS

Hormis les immobilisations générées en interne, les immobilisations incorporelles sont essentiellement constituées de logiciels informatiques. Elles sont amorties linéairement sur 4 ans.

Les immobilisations corporelles sont amorties linéairement sur 3,5 ou 10 ans.

B. RISQUE DE CRÉDIT

1. DÉPRÉCIATIONS SUR CRÉANCES DOUTEUSES

1.1. DÉFINITION DES CRÉANCES DOUTEUSES

Créances douteuses débiteurs

Conformément à l'article 2221-1 du Règlement ANC 2014-07 de l'Autorité des Normes Comptables, sont classées en « créances douteuses débiteurs », les créances sur débiteurs restées impayées plus de 3 mois après leur échéance théorique et les créances sur débiteurs faisant l'objet d'une procédure contentieuse.

Seules les créances débiteurs sur adhérents sains sont susceptibles d'être classées en créances douteuses débiteurs.

Créances douteuses adhérents

Le compte « créances douteuses adhérents compromises » enregistre les sommes dues par les adhérents en procédure contentieuse.

La part de ces créances couverte par des garanties est reclassée en « créances douteuses simples », ainsi que prévu dans l'avis n°2003-G du Comité d'urgence du Conseil National de la Comptabilité.

Le compte de créances douteuses simples inclut également les soldes des comptes courants d'adhérents restés débiteurs pendant 90 jours consécutifs.

*CGA, désormais Société Générale Factoring depuis Juin 2018

Règle de la contagion

Comme prévu à l'article 8 du Règlement n°2002-03 du Comité de Règlement Comptable le principe général est d'appliquer la règle de la contagion, c'est-à-dire de retenir pour un débiteur tous les encours portés sur son numéro de SIREN et pour un adhérent contentieux, tous les encours des débiteurs pour cet adhérent.

1.2. DÉPRÉCIATIONS SUR CRÉANCES DOUTEUSES DÉBITEURS

Toutes les créances douteuses débiteurs n'ont pas vocation à être dépréciées et les dépréciations peuvent être passées, soit au titre du risque adhérent, soit au titre du risque débiteur, conformément au tableau ci-dessous :

	Risque adhérent	Risque débiteur
Créances dépréciées	Litigieuses compromises ⁽¹⁾	Douteuses compromises ⁽¹⁾
Créances non dépréciées	Litigieuses simples	Douteuses simples

(1) Conformément au Règlement n°2002-03 du 12 décembre 2002 du Comité d'urgence du CNC, les créances douteuses débiteurs compromises incluent, outre les créances en procédure contentieuse, toutes les créances figurant dans l'encours douteux depuis plus d'un an (soit 455 jours après l'échéance théorique).

Les créances litigieuses simples et douteuses simples ne sont pas représentatives d'un risque avéré et de ce fait ne sont pas dépréciées.

1.3. DÉPRÉCIATIONS SUR CRÉANCES DOUTEUSES ADHÉRENTS

Les dossiers adhérents sont transmis au service contentieux et enregistrés en douteux compromis, lors de la constatation du risque de non-paiement.

C. COMMISSIONS

La commission de service qui rémunère l'ensemble des services du factor s'applique ad valorem sur le montant des factures cédées.

La commission d'anticipation ou de financement rémunère les financements accordés par Société Générale Factoring à ses adhérents.

II - NOTES SUR LE BILAN

A. ACTIF

1. CRÉANCES SUR LES ÉTABLISSEMENTS DE CRÉDIT

Prêt à terme

Ce compte correspond au remplacement des fonds propres de CGA et d'une partie de la retenue de garantie.

2. OPÉRATIONS AVEC LA CLIENTÈLE

Créances prises en affacturage

Ce poste représente le stock de factures cédées à CGA et restant à recouvrer, hors créances douteuses. Les factures sont enregistrées au bilan pour leur valeur nominale, quel que soit le type de contrat, avec ou sans recours, au titre duquel elles sont cédées.

Comptes d'adhérents débiteurs

Les comptes adhérents débiteurs représentent la créance de CGA sur l'adhérent.

Forfaiting

Ce poste représente le stock de factures cédées à CGA et restant à recouvrer dans le cadre de l'activité forfaiting.

Créances impayées

Conformément à l'instruction 91-05 de la Commission Bancaire, sont classées en créances impayées les créances non douteuses dont le dépassement de l'échéance contractuelle est inférieur à 3 mois.

3. AUTRES ACTIFS

Ce poste est composé de :

EN K€	31/12/2017	31/12/2016
Dépôts de garantie	1435	1 278
CICE CGA	270	300
Créances sur l'état (TVA,..)	260	170
Autres	589	328
TOTAL	2 554	2 075

Le compte « Dépôts et cautionnements » correspond essentiellement aux :

- Fonds de Garantie des Dépôts
- Dépôt de garantie pour l'immeuble LE STADIUM
- Fonds de Résolution Unique

Le compte Autres comprend notamment le CICE (Crédit d'impôt Compétitivité Emploi) de CGA mis en place en 2014.

B. PASSIF

1. OPÉRATIONS AVEC LA CLIENTÈLE

Ce poste est essentiellement composé des comptes courants des adhérents et des retenues de garantie.

2. DETTES REPRÉSENTÉES PAR DES TITRES

Les billets à ordre émis dans le cadre du financement des adhérents sont affectés à ce poste (durée inférieure à 3 mois).

3. AUTRES PASSIFS

Le poste « autres passifs » inclut les items suivants :

- Impôt sur les sociétés
- Charges de personnel
- Crédoiteurs divers
- TVA collectée
- Organismes sociaux
- Fournisseurs

4. COMPTES DE RÉGULARISATION

Les comptes de régularisation incluent les items suivants :

- Produits perçus d'avance
- Charges à payer
- Charges de personnel
- Reports de commission
- Commissions dues réseau
- Autres impôts et taxes
- Autres comptes de régul

5. CAPITAUX PROPRES

Capitaux propres avant affectation des résultats

EN K€	31/12/2017	31/12/2016
Capital	14 400	14 400
Réserve légale	1 440	1 440
Réserves facultatives	60 218	49 442
Report à Nouveau	2	2
Résultat de l'exercice	24 875	21 553
TOTAL	100 936	86 837

Le capital est réparti en 600 000 actions ordinaires donnant chacune un droit de vote. La valeur de l'action est de 24 €.

III - NOTES SUR LE COMPTE DE RÉSULTAT

COMMISSIONS (CHARGES)

Sont principalement comptabilisées dans ce poste, les commissions de contre garantie d'établissements de crédit, les primes d'assurance couvrant le risque de crédit et le risque de dilution.

IV - NOTES SUR LE HORS BILAN

Depuis février 2013 CGA mobilise certaines créances auprès du Groupe Société Générale dans le cadre de l'accord de place TRICP (Traitement Informatisé des Créances Privées). Au 31/12/17 le montant de cette mobilisation était de 1 579 337 KEUR contre 905 503 K€ en 2016.

Depuis 2014, CGA a également mis en place des engagements de garantie en fonction de convention de partage de risque mis en place dans le cadre de ses opérations refinancées par titrisation avec le Groupe Société Générale .

V - AUTRES INFORMATIONS

1. CONSOLIDATION

CGA est consolidée par intégration globale par la Société Générale.

2. INTÉGRATION FISCALE

CGA est intégrée fiscalement au Groupe Société Générale, avec lequel une convention a été signée le 1^{er} janvier 1995.

RAPPORT DES COMMISSAIRES AUX COMPTES SUR LES COMPTES ANNUELS

Exercice clos le 31 décembre 2017

A l'Assemblée Générale de CGA

En exécution de la mission qui nous a été confiée par votre conseil d'administration et votre assemblée générale, nous vous présentons notre rapport relatif à l'exercice clos le 31 décembre 2017, sur :

- le contrôle des comptes annuels de Société Générale Factoring, tels qu'ils sont joints au présent rapport
- la justification de nos appréciations,
- les vérifications et informations spécifiques prévues par la loi.

Les comptes annuels ont été arrêtés par le conseil d'administration. Il nous appartient, sur la base de notre audit, d'exprimer une opinion sur ces comptes.

I. OPINION SUR LES COMPTES ANNUELS

Nous avons effectué notre audit selon les normes d'exercice professionnel applicables en France ; ces normes requièrent la mise en œuvre de diligences permettant d'obtenir l'assurance raisonnable que les comptes annuels ne comportent pas d'anomalies significatives. Un audit consiste à vérifier, par sondages ou au moyen d'autres méthodes de sélection, les éléments justifiant des montants et informations figurant dans les comptes annuels. Il consiste également à apprécier les principes comptables suivis, les estimations significatives retenues et la présentation d'ensemble des comptes. Nous estimons que les éléments que nous avons collectés sont suffisants et appropriés pour fonder notre opinion. Nous certifions que les comptes annuels sont, au regard des règles et principes comptables français, réguliers et sincères et donnent une image fidèle du résultat des opérations de l'exercice écoulé ainsi que de la situation financière et du patrimoine de la société à la fin de cet exercice.

II. JUSTIFICATION DES APPRÉCIATIONS

En application des dispositions des articles L. 823 -9 et R. 823-7 du Code de commerce relatives à la justification de nos appréciations, nous portons à votre connaissance les points clés de l'audit relatifs aux risques d'anomalies significatives qui, selon notre jugement professionnel, ont été les plus importants pour l'audit des comptes annuels de l'exercice, ainsi que les réponses que nous avons apportées face à ces risques.

Les appréciations ainsi portées s'inscrivent dans le contexte de l'audit des comptes annuels pris dans leur ensemble et de la formation de notre opinion exprimée ci-avant. Nous n'exprimons pas d'opinion sur des éléments de ces comptes annuels pris isolément.

III. VÉRIFICATIONS ET INFORMATIONS SPÉCIFIQUES

Nous avons également procédé, conformément aux normes d'exercice professionnel applicables en France, aux vérifications spécifiques prévues par la loi.

Nous n'avons pas d'observation à formuler sur la sincérité et la concordance avec les comptes annuels des informations données dans le rapport de gestion du conseil d'administration et dans les documents adressés aux actionnaires sur la situation financière et les comptes annuels.

Neuilly-sur-Seine et Paris-La Défense, le 18 mai 2018

Les Commissaires aux Comptes

*DELOITTE & ASSOCIÉS
Marjorie Blanc-Lourme*

*ERNST & YOUNG Audit
Isabelle Santenac*



Société Générale Factoring

3, rue Francis de Pressensé
93577 La Plaine Saint-Denis Cedex

Tél. +33 (0) 1 71 89 99 99

Fax +33 (0) 1 71 89 24 00

702 016 312 R.C.S. Bobigny

SA au capital de 14 400 000 €

www.factoring.societegenerale.com